

## SERGIO LEONARDI SI RACCONTA...

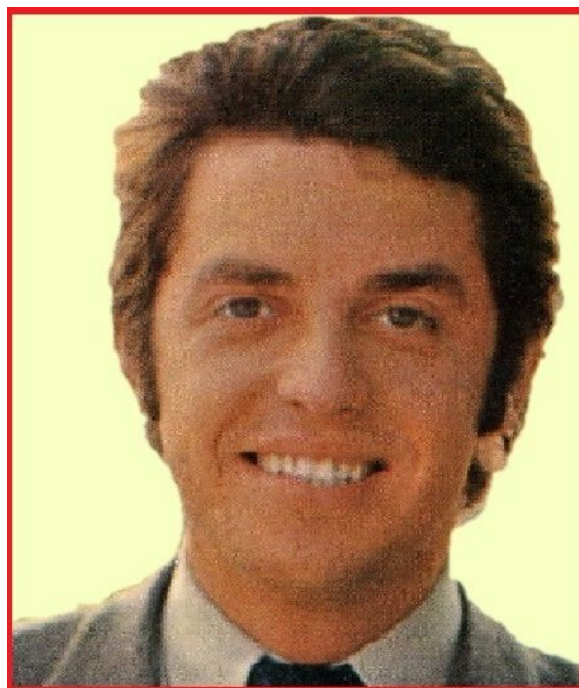
La notorietà di **Sergio Leonardi** inizia nel 1967 con la partecipazione al Cantagiro ed al Festivalbar dove reinterpreta il brano *Non ti scordar di me*. Una nuova versione riarrangiata rispetto all' originale di Beniamino Gigli, che il cantante romano riuscì a riportare nuovamente in auge, ottenendo un incredibile numero di ascolti nei Juke-box di tutta Italia.

Una voce graffiante e nel contempo intigrante che gli permise di sfornare altri successi come ***Bambina*** del 1968. Un "tangaccio" dove si parla di una "bambina", ormai diventata signorina, che vestendosi con la gonna sopra un palmo dal ginocchio, truccandosi e tingendosi le labbra di rossetto, perde la sua ingenuità.

L' anno successivo con *Arrivederci a forse mai*, si presentò a **Un disco per l'estate**, arrivando in finale. La canzone ***Whisky*** venne scelta come sigla della serie TV il *Tenente Sheridan*, diventando in breve tempo un altro successo, tanto che da lì a poco fu utilizzata come colonna sonora del film *La donna della domenica*.

Nel 1970 in coppia con *Tony Renis* si presentò a **Sanremo** con "***Canzone Blu***" ottenendo il 13° posto. La carriera di Leonardi proseguì passando dal mondo del cinema a quello del teatro, partecipando a diversi spettacoli del *Bagaglino*.

In questa **trasmissione radiofonica** Sergio Leonardi avrà modo di raccontare molti aneddoti e curiosità riguardo le sue canzoni e la sua vita professionale.



Sergio Leonardi – foto del cantante (radioascolta.it)